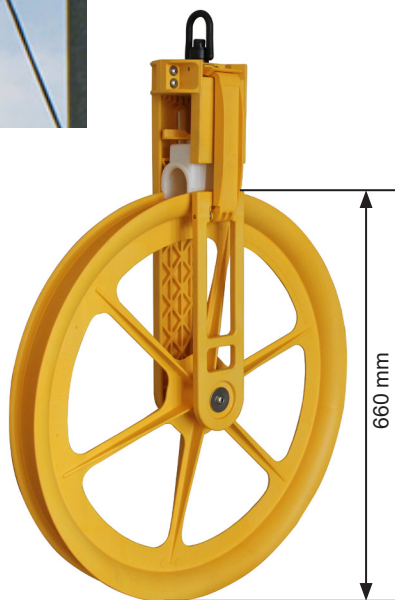


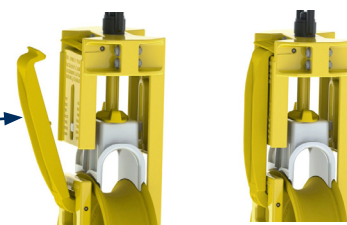
Poulie de déroulage pour câbles à fibre optique aériens type ADSS  
Sheave aerial buddy for fiber optic jacketed cables  
SHV 24



Le guide câble rétractable à ressort permet une insertion et un retrait facilité du câble. Pendant le déroulage ce dispositif assure le maintien du câble dans la gorge de la poulie.

Spring loaded retracting cable capture for easy loading and unloading of the cable. This device keeps the cable into the sheave groove during stringing.

Le loquet à verrouillage rapide rigidifie la structure de la poulie.  
Stiffer latch to reduce deflection under heavy load.



Produits optionnels/Optional fittings

Console avec sangle de fixation provisoire sur poteau  
Bracket with ratchet tightening strap for temporary hanging on pole  
CSP



Maillon  
Openable link ring  
MDI 10



**Utilisation**

Poulie SHV-24 est spécialement conçue pour le déroulage de câbles à fibres optiques aériens. Le réa de 300 mm de rayon en fond de gorge maintient la courbure du câble pendant tout le déroulage selon les préconisations du câblage. Son usage est requis sur les poteaux d'extrémités de canton ou lors des changements d'angle.

**Bénéfices**

A taille équivalente, l'utilisation de matériaux composites permet un gain de poids de près de 40 % par rapport à l'alliage d'aluminium. Grâce à son poids très léger (6.35 kg), la poulie SHV-24 est facile à transporter, à manipuler et à mettre en oeuvre. Le matériau composite est naturellement diélectrique. La légèreté de la poulie lui permet de s'incliner d'elle-même lors de la mise en tension du câble sur un poteau d'angle.

**Matière**

Thermoplastique renforcé fibre de verre

**Use**


The SHV-24 pulley is specially designed for stringing of aerial jacketed fiber optic cables. The 300 mm sheave groove radius respects the minimum bending of the cable during installation according to the technical specification of the cable manufacturer. Its use is required at the first and last pole of the aerial line section as well on route angle poles.

**Benefits**

At an equivalent sheave size, the use of composite materials enable a weight reduction of about 40% compared to aluminium alloy. Thanks to its very light weight (6.35 kg), the SHV-24 pulley is easy to transport, handle and implement. With a light weight involved, it levels itself in most case on angle poles when the cable is pulled. The electrical safety is improved due to the dielectric composite material used.

**Material**

Composite fiber glass reinforced polymer

Code	Reference	Charge utilisation maxi Maxi tension load (daN)	Cond <sup>t</sup> Packing	 (kg)
P10088479	SHV-24	700	1	6,350

Nota : les caractéristiques techniques sont données à titre indicatif et peuvent être modifiées sans préavis – Photos non contractuelles  
The characteristics are given for information and can be changed without prior notice. Photos for illustration only

FPP10088479\_SHV24\_202310\_FGB\_

