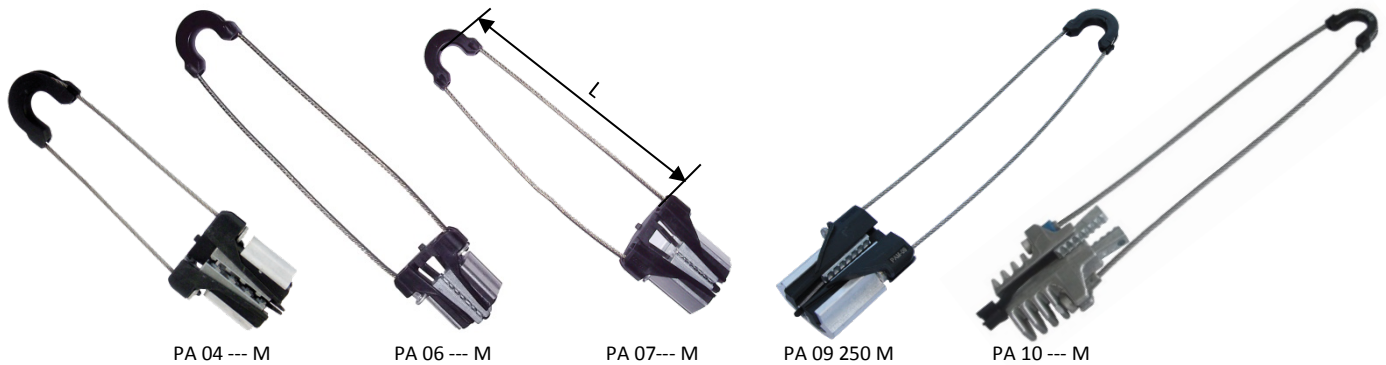


**Pince d'ancrage**  
**Dead-end clamps**  
**PA xx yyy M**

MO10089802  
 03/12/18 - A  
 S. Esman  
 1/2



Code SM-CI	Reference	Capacité câble Cable capacity Ø (mm)	L (mm)
P10019393	PA 04 120 M	2 – 4	120
10066396	PA 06 120 M / PA 230(*)	4 – 6	120
10080425	PA 06 200 M	4 – 6	200
10080426	PA 06 250 M	4 – 6	250
10080427	PA 06 300 M / PA 230 V(*)	4 – 6	300
10066391	PA 07 120 M	5 – 7	120
10081035	PA 07 200 M / PA 550(*)	5 – 7	200
10081036	PA 07 250 M	5 – 7	250
10081037	PA 07 300 M	5 – 7	300
10083093	PA 07 500 M / PA 550 V(*)	5 – 7	500
10085554	PA 09 250 M	7 - 9	250
10085699	PA 10 300 M / PA 1000(*)	8 – 11	300
10086959	PA 10 500 M / PA 1000 V(*)	8 – 11	500

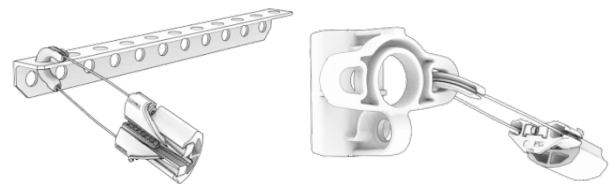
(\*) Ref. Orange (France Telecom)

**1 - Montage de la pince**

- a) - Accrocher la pince à l'aide de la câblette sur la console, la semelle à goupille ou la traverse.
- b) - Insérer l'embout dans son logement afin de fermer la câblette.

**Installation of the clamp**

- a) - Hook the clamp by mean of the bail (bracket, crossarm...etc)
- b) - Insert the bail tip within its housing in order to lock the bail.



**Recommandations**

- 1°) S'assurer que la compatibilité de la pince avec le câble à utiliser a été vérifiée.
- 2°) En arrêt sur poteau, tenir le câble dans la pince pendant le cintrage du câble pour le descendre le long du poteau.
- 3°) Pour tenir compte de l'enfoncement des coins dans la pince, surtendre légèrement le câble à la pose.

**Recommendations**

- 1°) Ensure that the compatibility of the clamp with the cable to be used as been checked.
- 2°) At a line dead-end, hold the cable within the clamp during the cable bending, in order to lead it down along the pole.
- 3°) To take the wedge sinking in consideration, slightly over strengthen the cable during the installation process.

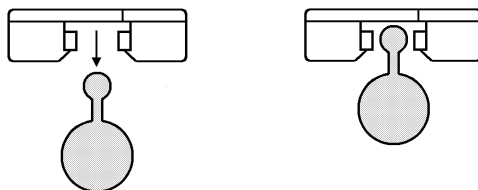


## 2 - Montage de la pince sur le câble

- Reculer les coins au maximum afin de mettre facilement le porteur dans la pince.
- Présenter la pince sur le câble porteur comme indiqué sur l'illustration.
- Exercer une pression sur les coins de façon à ce que ceux-ci maintiennent fermement le câble.

### *Fastening of the clamp on the cable*

- Open the wedges in order to place the messenger easily inside the clamp*
- Introduce the clamp on the cable messenger as shown on the sketch.*
- Push on the wedges in order to hold firmly the cable.*

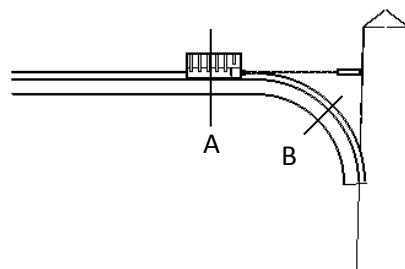


## 3 – Recommendations / Recommendations

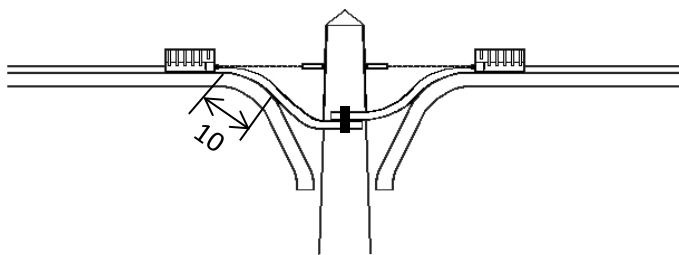
- En arrêt sur poteau :
  - maintenir le câble au niveau de la pince (A)
  - cintrer le câble derrière la pince (B)

### *Dead-end on pole:*

- *maintain the cable at the clamping location (A)*
- *bend the cable behind the clamp (B)*



- En jonction de câbles :  
*In case of cable splicing:*

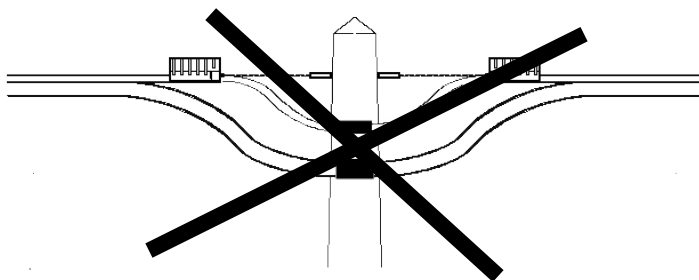


### **BON**

Avec un couteau, séparer avec précaution le porteur du câble jusqu'à une distance minimale de 10 cm de la pince.

### **GOOD**

With a knife, carefully separate the cable from the messenger, up to a minimum distance of 10 cm from the clamp.



### **MAUVAIS**

Ne jamais séparer le porteur du câble **AVANT** la pince.

### **BAD**

Never separate the messenger before the clamp.